

LA DISOCCUPAZIONE: FONTI E DATI A CONFRONTO

I disoccupati beneficiari di indennità di
disoccupazione
Gianfranco Santoro



12 Giugno 2017 - Venezia

Jobs act

Riforma del mercato del lavoro e del sistema della protezione sociale legata al lavoro, ispirato ai cardini della flexicurity.

Obiettivi

- Maggiore e migliore occupazione
- Trade-off tra due obiettivi: ricerca di equilibrio
 - Condizioni favorevoli per le imprese
 - Occupazione e diritti per i lavoratori
- Costruzione di fiducia verso l'Italia
 - Attrarre investitori internazionali
 - Credibilità internazionale

jobs act e ammortizzatori

- Rafforzare le tutele per il lavoratore
- Ricalibrare le tutele dal posto di lavoro al lavoratore
- Tutelare le transizioni tra stati occupazionali

jobs act e ammortizzatori

- **Razionalizzare le integrazioni salariali**
 - ✓ Funzione originaria di mantenimento del capitale umano
 - ✓ Estensione della copertura delle integrazioni
- **Rafforzare i sussidi di disoccupazione**
 - ✓ Estendere copertura, inclusività e durate (legate a storia contributiva)
 - ✓ Introdurre schema dopo sussidio assicurativo legato alla prova dei mezzi

NASpl

Assicurati tutti i lavoratori dipendenti tranne operai agricoli e lavoratori dipendenti a TI della pubblica amministrazione

Requisiti

NASpl	ASpl e Mini ASpl
<ul style="list-style-type: none">▪ stato di disoccupazione	<ul style="list-style-type: none">▪ stato di disoccupazione
<ul style="list-style-type: none">▪ 13 settimane di contribuzione negli ultimi quattro anni	<p>ASpl</p> <ul style="list-style-type: none">▪ anzianità assicurativa di 2 anni▪ 52 settimane contribuzione nel biennio
<ul style="list-style-type: none">▪ 30 giorni di lavoro effettivo negli ultimi dodici mesi	<p>Mini ASpl</p> <ul style="list-style-type: none">▪ 13 settimane contribuzione negli ultimi dodici mesi

NASpl

Durata

NASpl	ASpl e Mini ASpl
<p>metà delle settimane di contribuzione degli ultimi quattro anni</p> <p>ai fini del calcolo non vengono considerati i periodi di contribuzione che hanno dato luogo a prestazioni di disoccupazione massimo 24 mesi</p>	<p>ASpl (dal 2016) Fino 54 anni 12 mesi 55 e oltre 18 mesi</p> <p>Mini ASpl metà delle settimane contribuzione dell'ultimo anno; ai fini del calcolo non vengono considerati i periodi di contribuzione che hanno dato luogo a prestazioni di disoccupazione</p>

NASpl

Misura

□NASpl

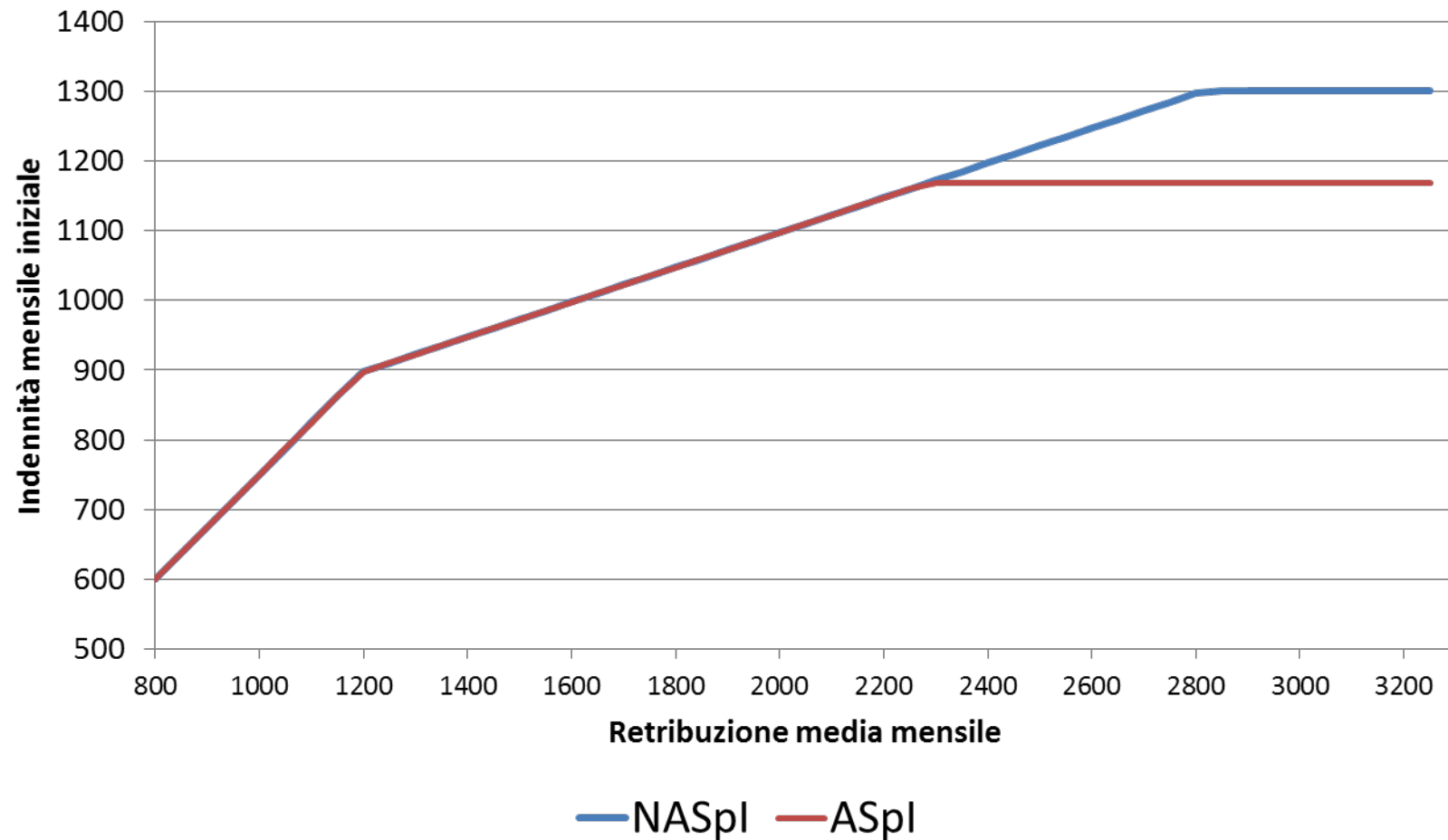
- ✓ 75% della retribuzione media fino a 1195 euro, poi 25% dell'eccedenza. Massimo 1300 euro al mese nel 2015.
- ✓ retribuzione media ultimi quattro anni
- ✓ Decalage del 3% al mese dal quarto mese

□ASpl

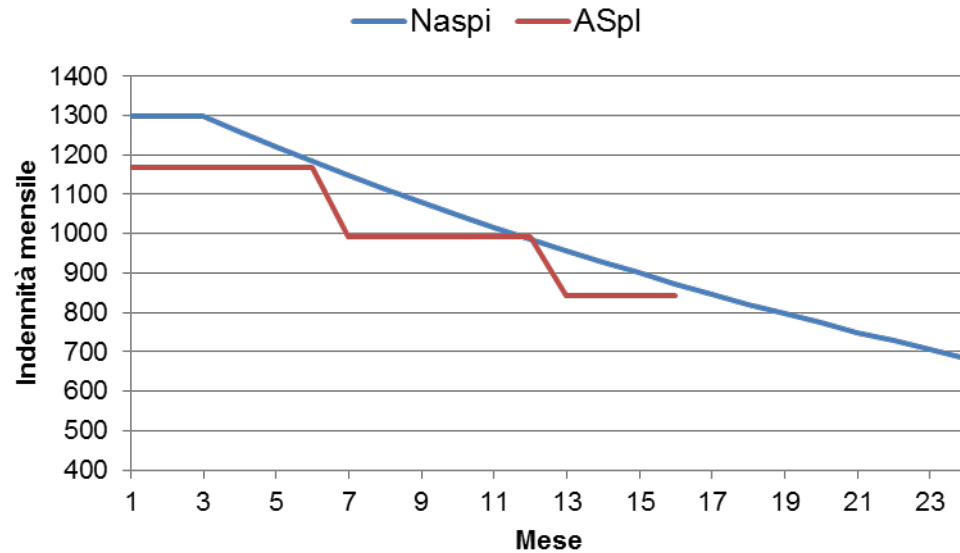
- ✓ 75% della retribuzione fino a 1195 euro, poi 25% dell'eccedenza. Massimo 1167 euro al mese nel 2015.
- ✓ retribuzione media ultimi due anni
- ✓ Riduzione del 15% dopo i primi sei mesi di fruizione ed un'ulteriore riduzione del 15% dopo il dodicesimo mese di fruizione.

NASpl

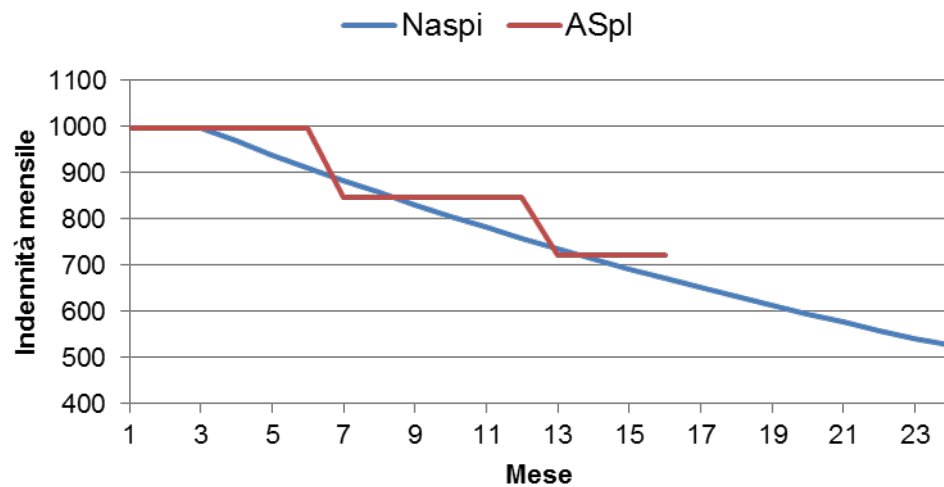
Indennità iniziale in funzione della retribuzione



NASpl



Retribuzione mensile
2800 euro



Retribuzione mensile
1600 euro

NASpl

Contribuzione figurativa per periodi di disoccupazione

- Riconosciuta per il periodo di disoccupazione
- Previsto un massimale di retribuzione oltre il quale non viene riconosciuta contribuzione figurativa – 1,4 volte il massimale della prestazione (1.820 euro)
Incide sul 25-30% dei beneficiari con un importo medio dei contributi di circa 150 euro mensili
- Ai fini pensionistici l'effetto si manifesta solo sulla parte contributiva della pensione

NASpl

Finanziamento prestazione

Contribuzione ordinaria

1,61%

Contribuzione addizionale

1,41% lavoratori con contratto a tempo determinato

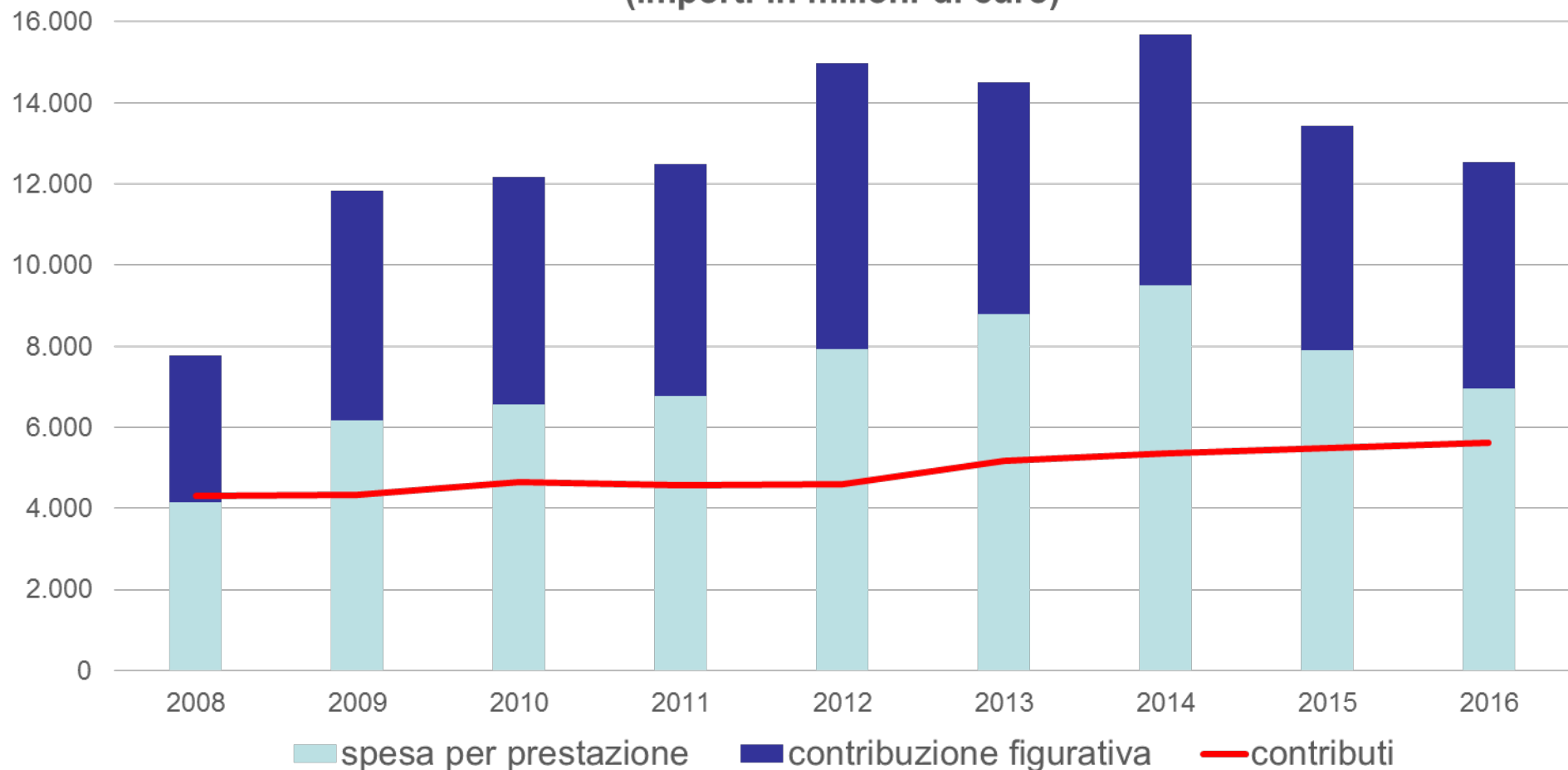
(esclusi stagionali, sostituzioni maternità apprendisti e dipendenti della pa)

Contributo di licenziamento dipendenti Tempo Indeterminato

41% del «massimale mensile» di NASpl per ogni dodici mesi di anzianità aziendale negli ultimi tre anni

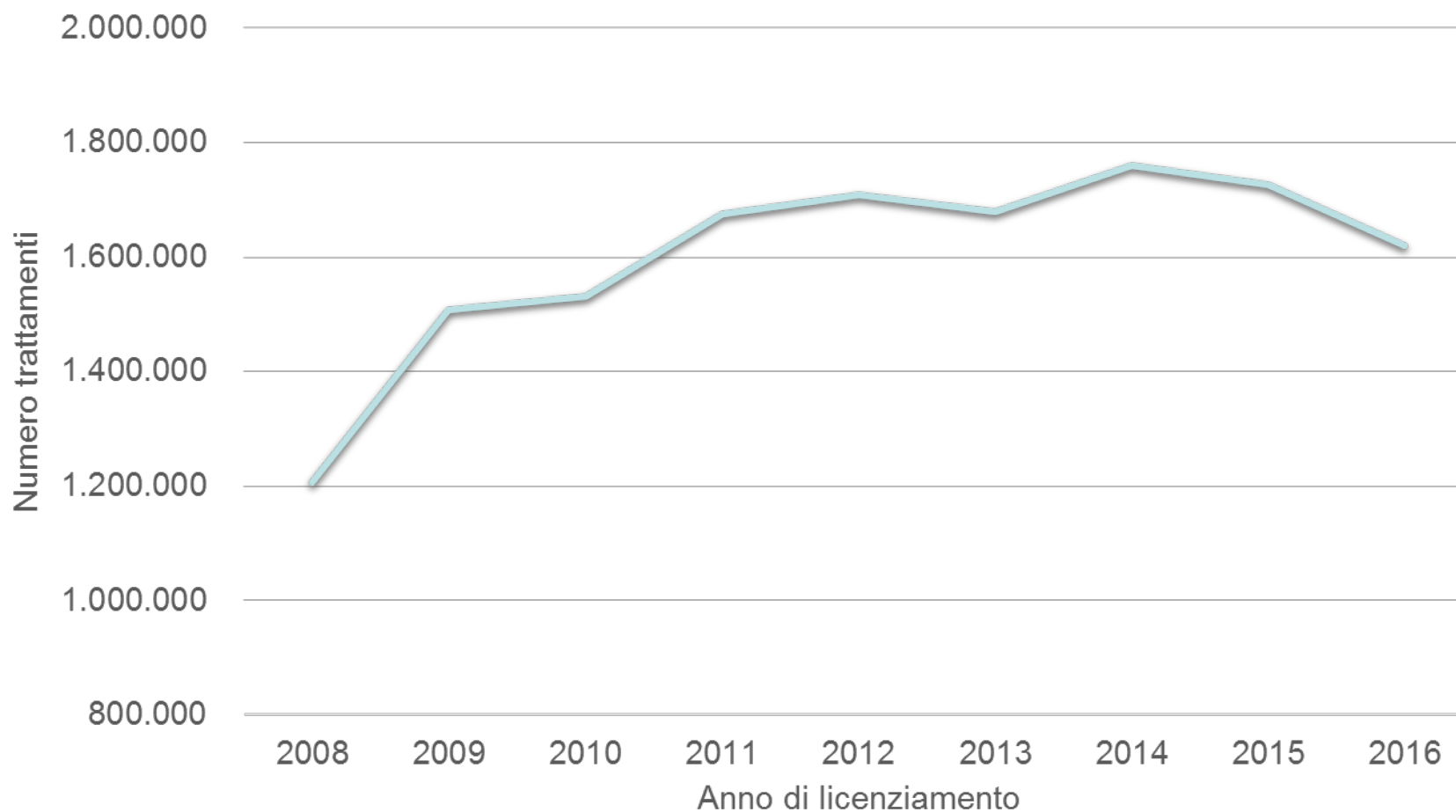
La spesa per disoccupazione

Spesa per indennità di disoccupazione non agricola nel periodo 2008-2016
(importi in milioni di euro)



Trattamenti di disoccupazione

Trattamenti per anno di cessazione del rapporto di lavoro



Inclusività della NASpl

Il requisito contributivo (assieme all'abolizione del requisito assicurativo) pone la NASpl tra i sussidi di disoccupazione più inclusivi in Europa

- ❑ NASpl: 3 mesi negli ultimi 4 anni
- ❑ Germania: 12 mesi negli ultimi 2 anni
- ❑ Spagna: 12 mesi negli ultimi 6 anni
- ❑ Danimarca: 12 mesi negli ultimi 3 anni (nuova riforma in corso)
- ❑ Francia: 4 mesi negli ultimi 28 mesi (36 per gli over 50)

Inclusività della NASpl

Stima su numero medio di assicurati nell'anno 2016

Tipologia contrattuale di impiego e classi di età	% media di copertura		
	ASpl e Mini ASpl	NASpl	Differenza
Totale	96,0%	96,9%	0,8%
Tempo indeterminato	98,2%	98,5%	0,3%
Tempo determinato	84,0%	87,6%	3,6%
Apprendista	90,4%	91,8%	1,4%
Stagionale	83,2%	89,4%	6,2%
Fino a 34 anni	92,3%	93,7%	1,4%
da 35 a 54 anni	97,4%	98,0%	0,6%
55 anni e oltre	97,6%	98,2%	0,6%

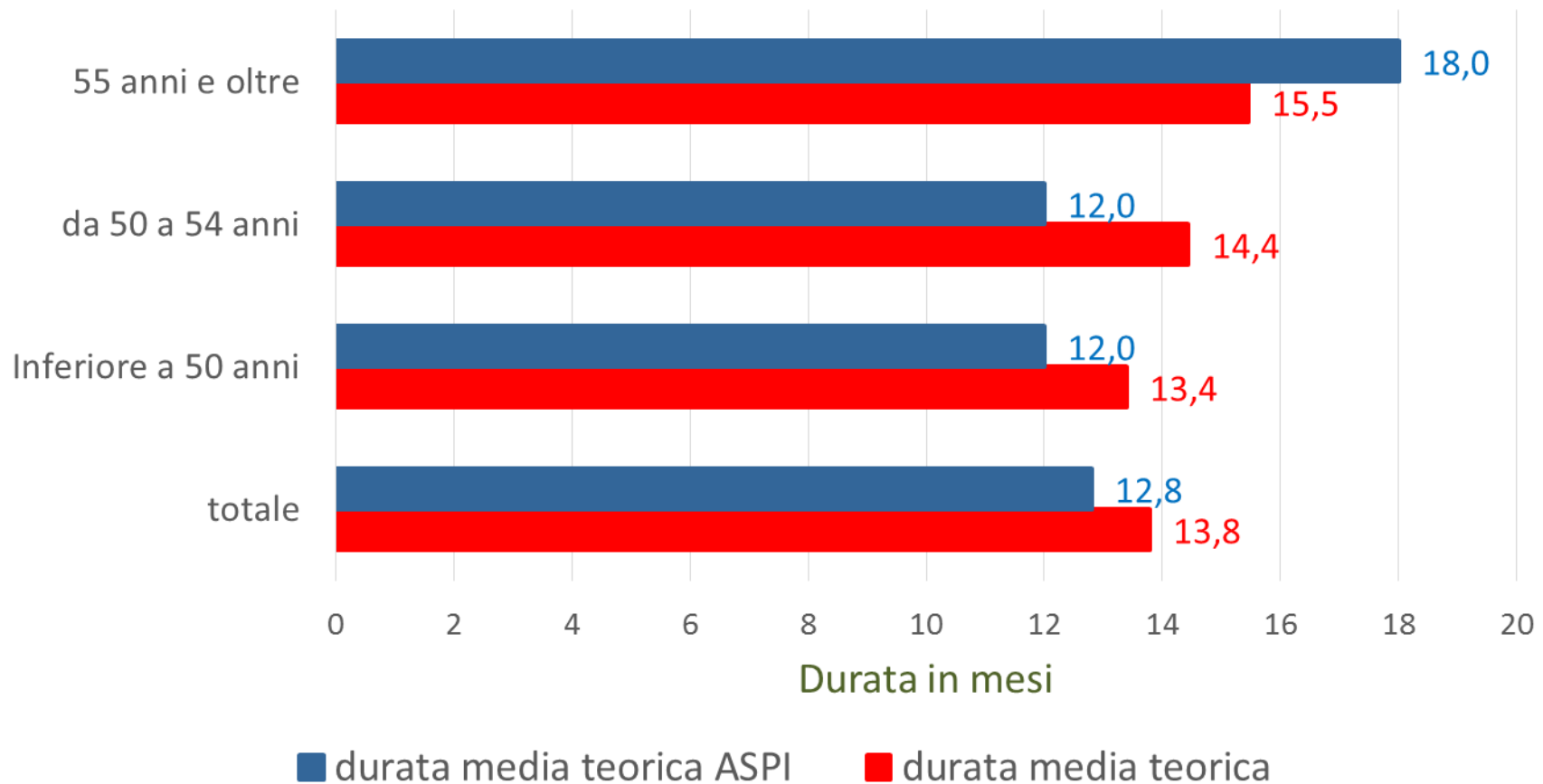
Inclusività della NASpl

Beneficiari di NASpl con anno di cessazione rapporto lavoro 2016

Tipologia contrattuale di impiego	Beneficiari	di cui senza diritto a ASpl e Mini ASpl	%
Totale	1.579.311	91.800	5,8%
Tempo indeterminato	581.998	19.339	3,3%
Tempo determinato	726.631	50.553	7,0%
Apprendista	44.206	3.178	7,2%
Stagionale	226.476	18.730	8,3%

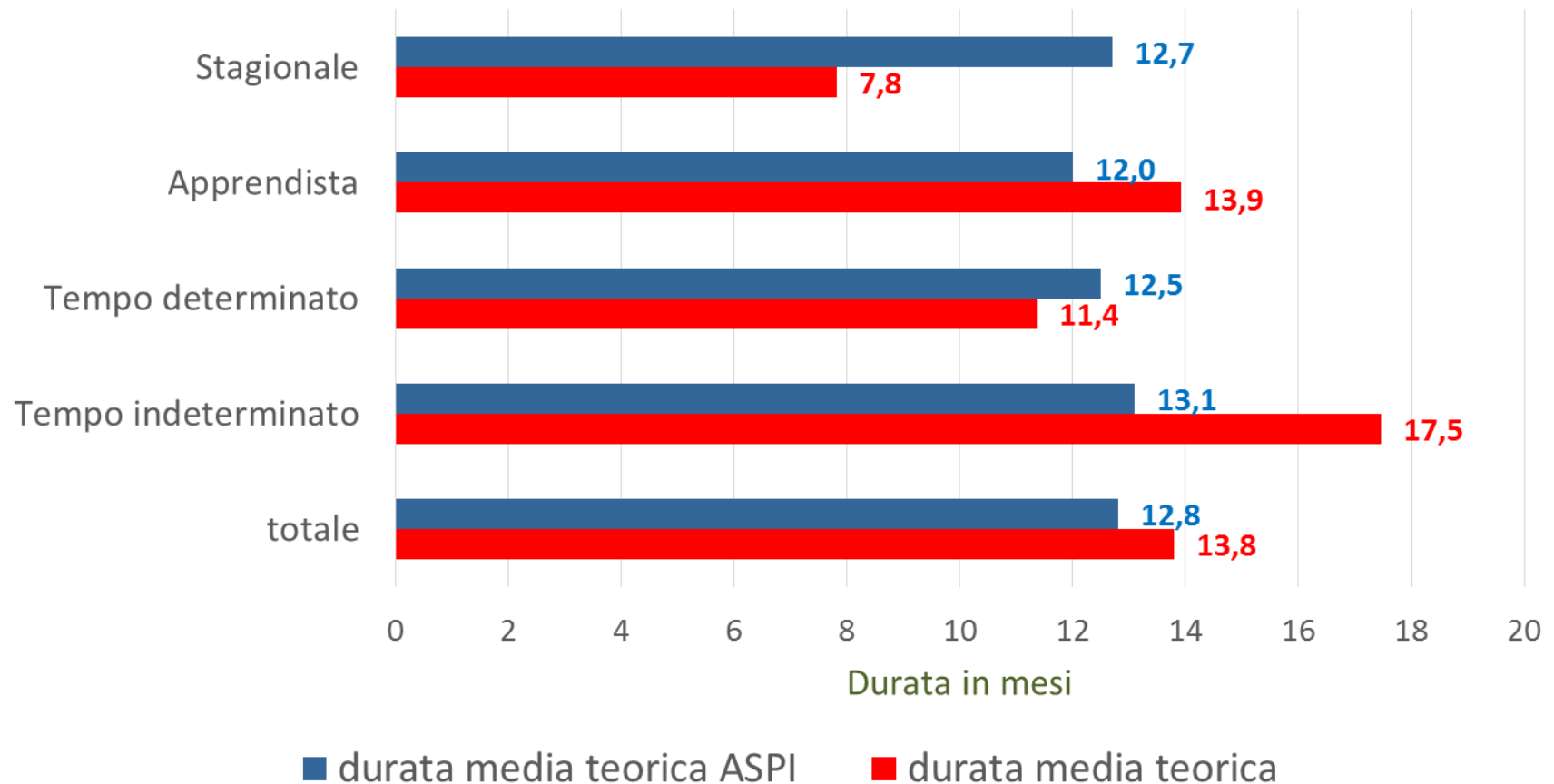
Durata teorica

Confronto durate teoriche (in mesi) per classi di età
Anno 2016



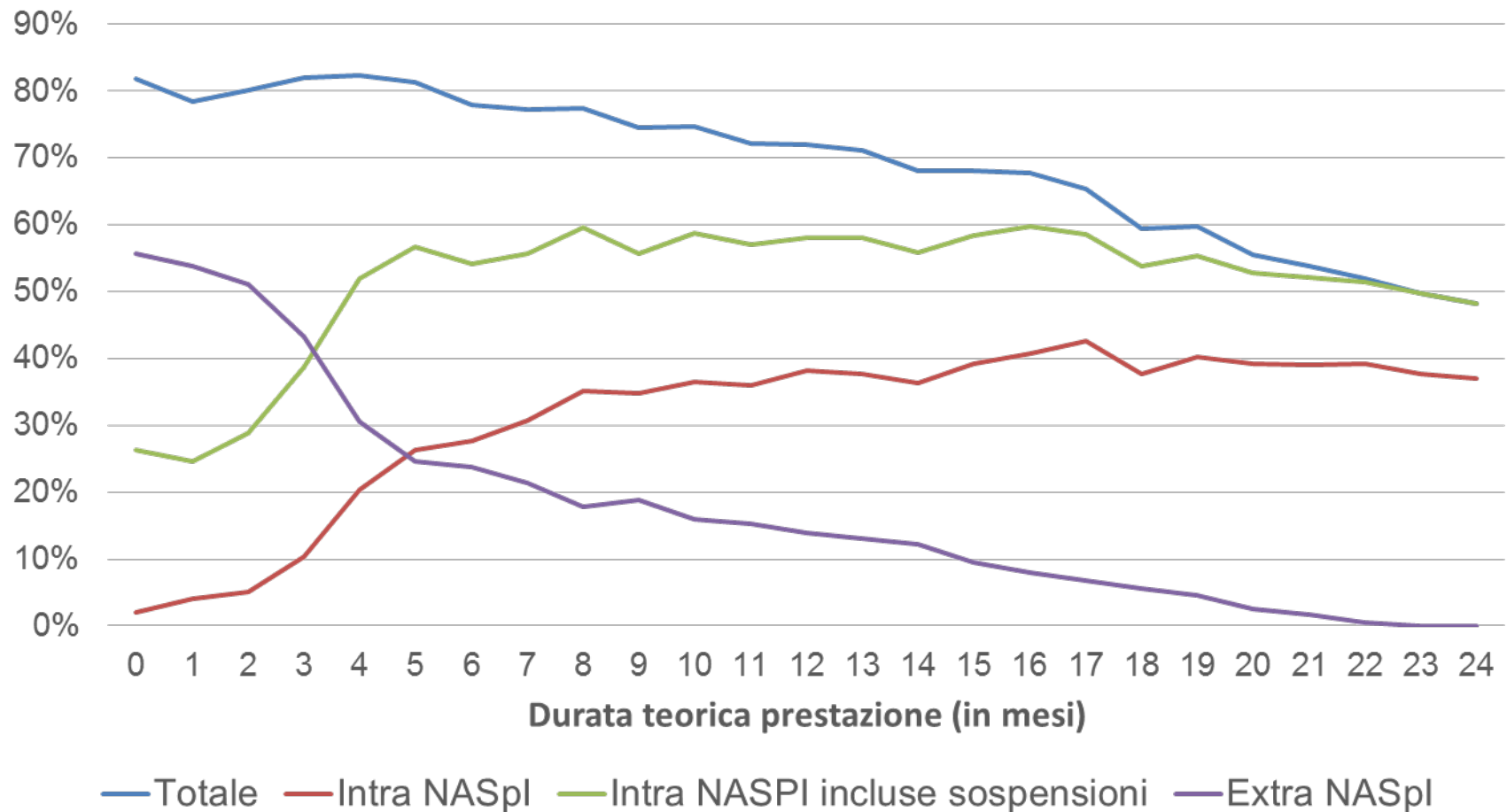
Durata teorica

Confronto durate teoriche (in mesi) tipologia contrattuale di impiego
Anno 2016



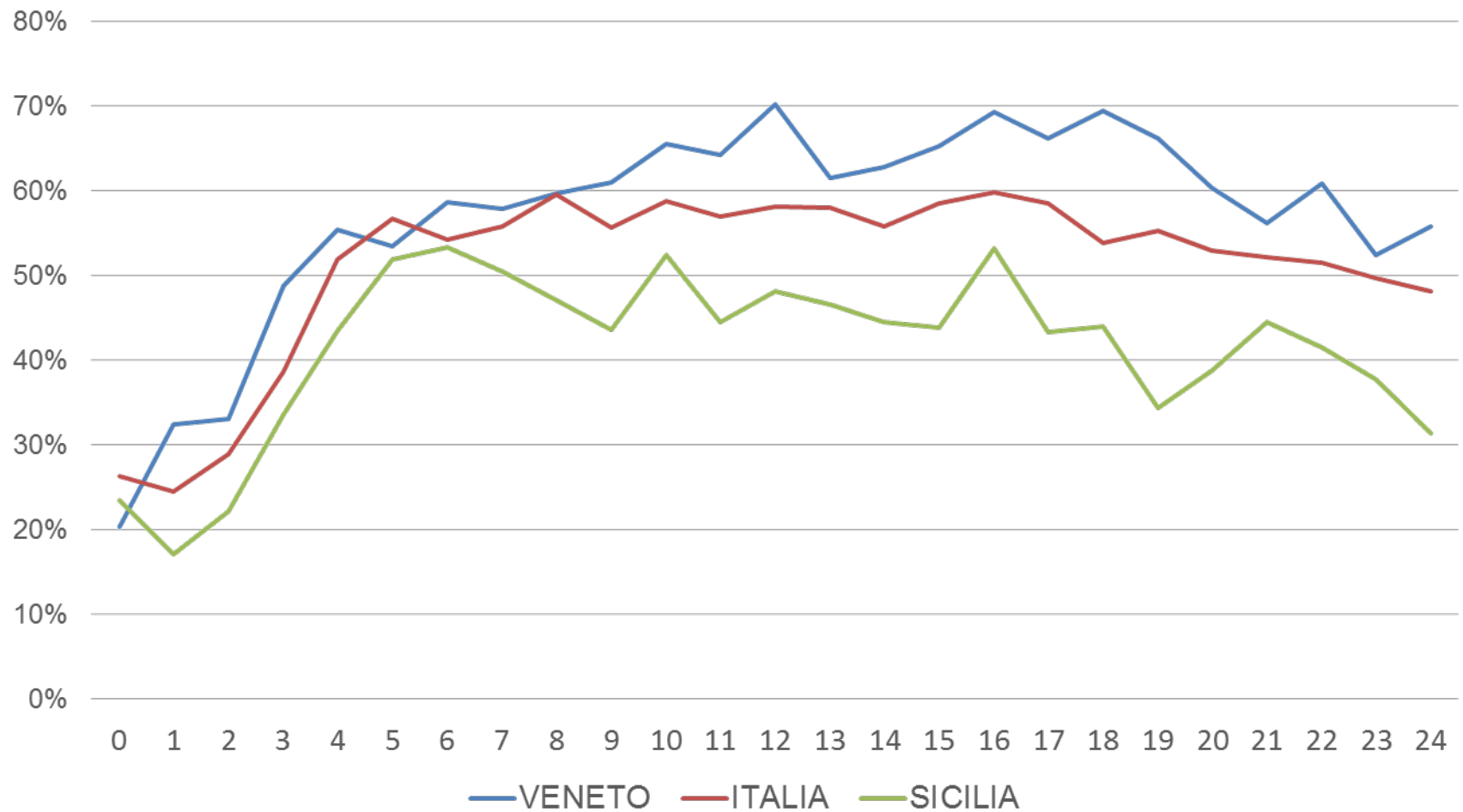
Durata effettiva

Tassi di rioccupazione entro 24 mesi (cessazione rapporto di lavoro maggio 2015)



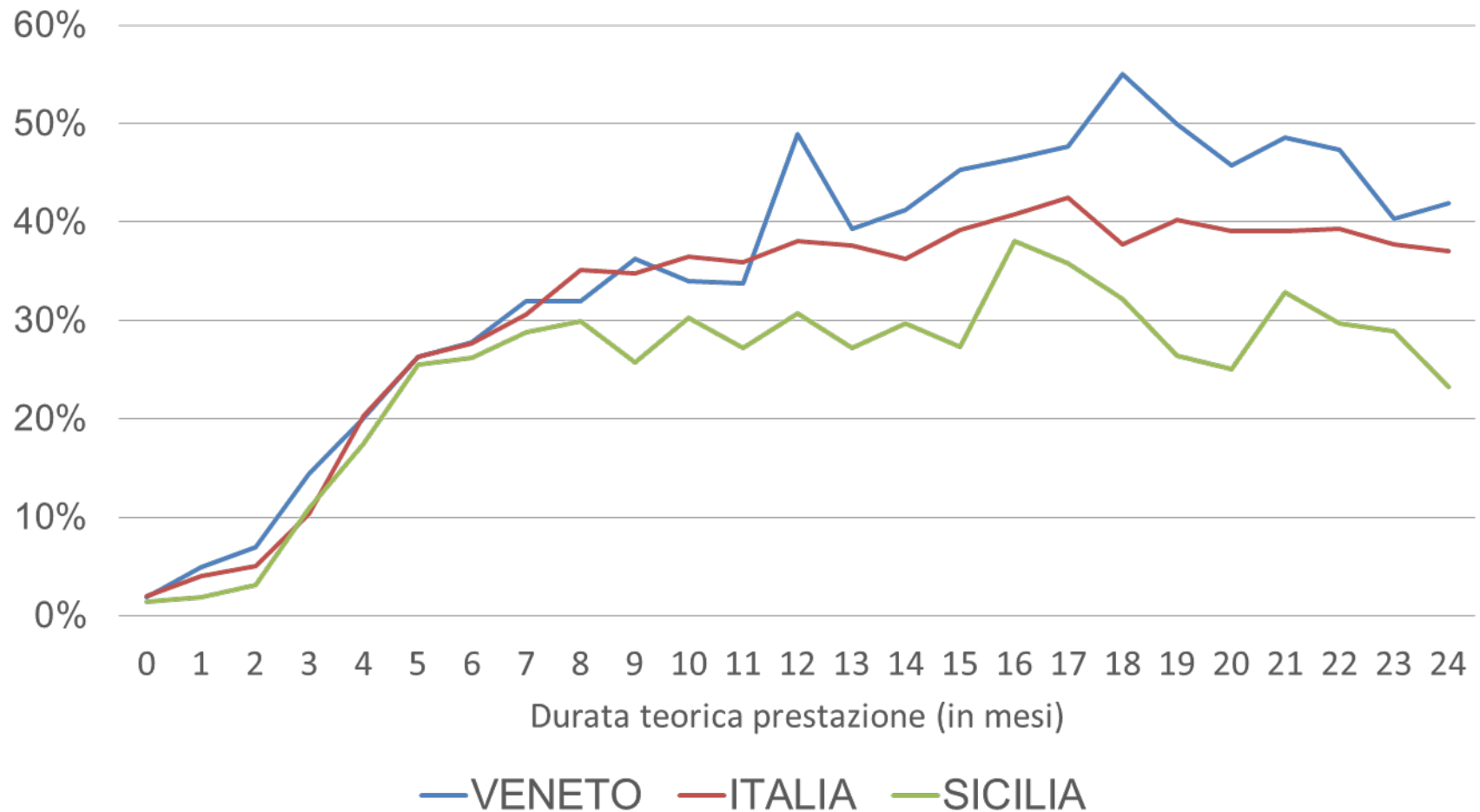
Durata effettiva

Tasso di rioccupazione intra NASPI (incluse sospensioni) entro 24 mesi
cessazione rapporto di lavoro maggio 2015



Durata effettiva

Tasso di rioccupazione intra NASPI entro 24 mesi
cessazione rapporto di lavoro maggio 2015



LA DISOCCUPAZIONE: FONTI E DATI A CONFRONTO

Gianfranco Santoro

INPS - Coordinamento Generale Statistico Attuariale

gianfranco.santoro@inps.it



12 Giugno 2017 - Venezia